

AbbVie Deutschland



AbbVie



Wir sind ein globales, forschendes BioPharma-Unternehmen, das auf die Erforschung und Entwicklung innovativer Therapien für einige der schwersten und komplexesten Erkrankungen der Welt spezialisiert ist.

Führend in zentralen Therapiegebieten



#1

Immunologie

Führend bei
Frauen-
gesundheit

#1

weltweit im
Bereich HCV

#2

Hämato-
onkologie

#1

Medizinische
Ästhetik

Führend bei
Augener-
krankungen

Immunologie

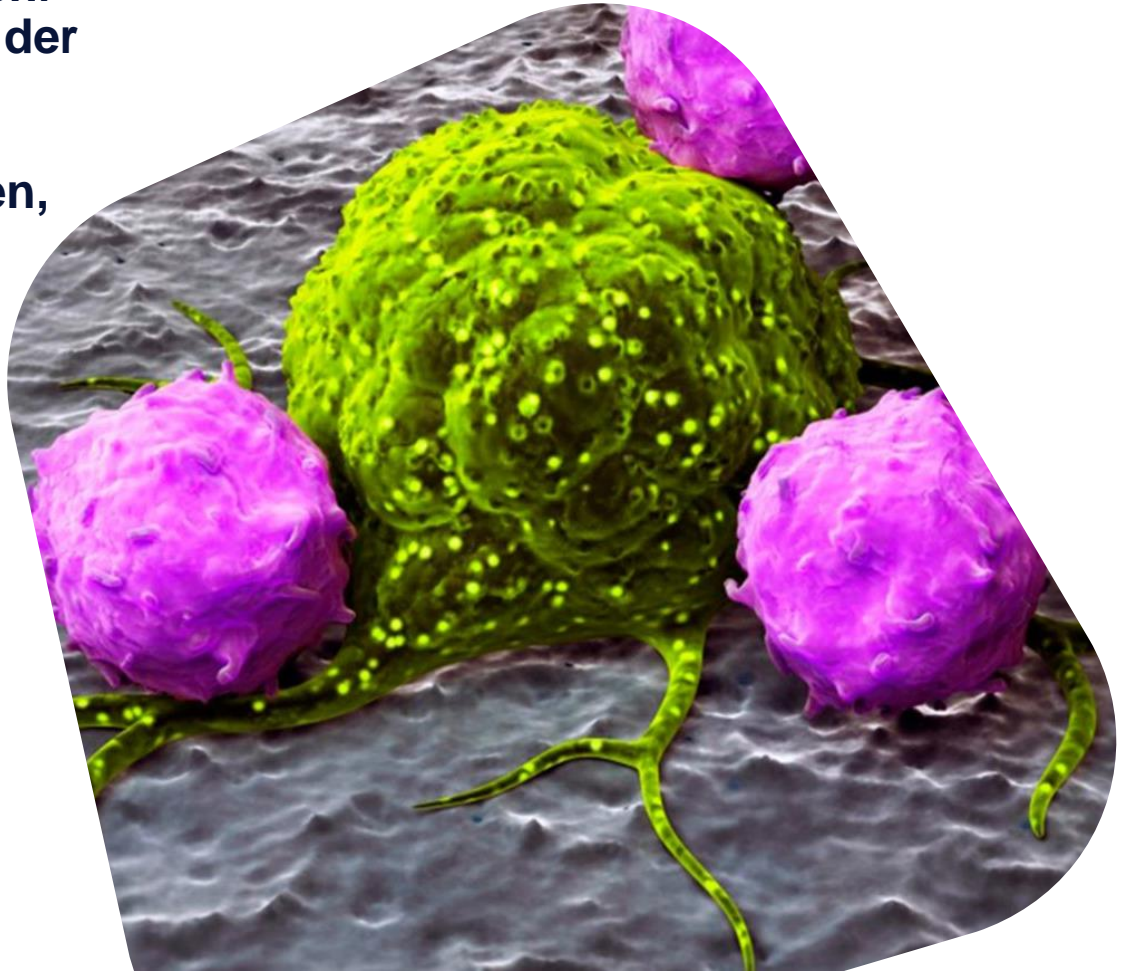
Wir nutzen unsere umfassende wissenschaftliche Expertise für die Entwicklung der nächsten Generation von **Biologika** und **niedermolekularen Substanzen** in den Bereichen Rheumatologie, Dermatologie und Gastroenterologie.

Im Bereich Immunologie werden weltweit derzeit **über 1 Mio. Patient*innen** in **16 Indikationen** mit unseren innovativen Therapeutika behandelt.



Auf der Grundlage unserer mehr als zehnjährigen Erfahrung in der Immunologie haben wir einzigartige Technologien entwickelt, die uns dabei helfen, Therapien für Patienten noch weiter zu optimieren.

- Niedermolekulare Verbindungen
- Biologische Therapien



Biologika

Die Biologika-Entwicklung ist einer der Kernkompetenzen am Forschungsstandort Ludwigshafen:

Biologika-Therapie

Umfassende von AbbVie untersuchte Biologika-Therapie sind u. a. TNF- oder IL23-Blocker. Diese Botenstoffe sind an chronisch-entzündlichen Erkrankungen wie Rheuma, Schuppenflechte und Darmerkrankungen maßgeblich beteiligt.

Mit Hilfe der Biologika-Therapie konnte deren Behandlung revolutioniert werden. Und AbbVie forscht weiter.

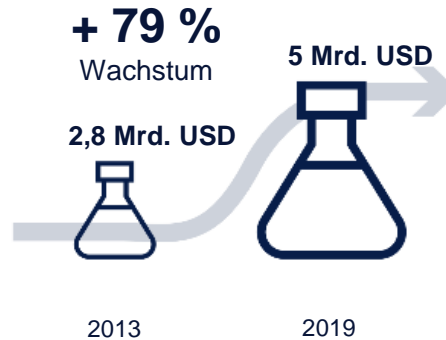


Investitionen in die Forschung



15,3%

unseres Umsatzes
investieren wir
in Forschung &
Entwicklung.



Seit 2013 haben wir
unsere F&E-Investitionen
fast verdoppelt.

Innovationen von Morgen

> 150

laufende klinische Studien in der Immunologie

6

neue Wirkstoffe in klinischen Studien der Phase I, II oder III

9

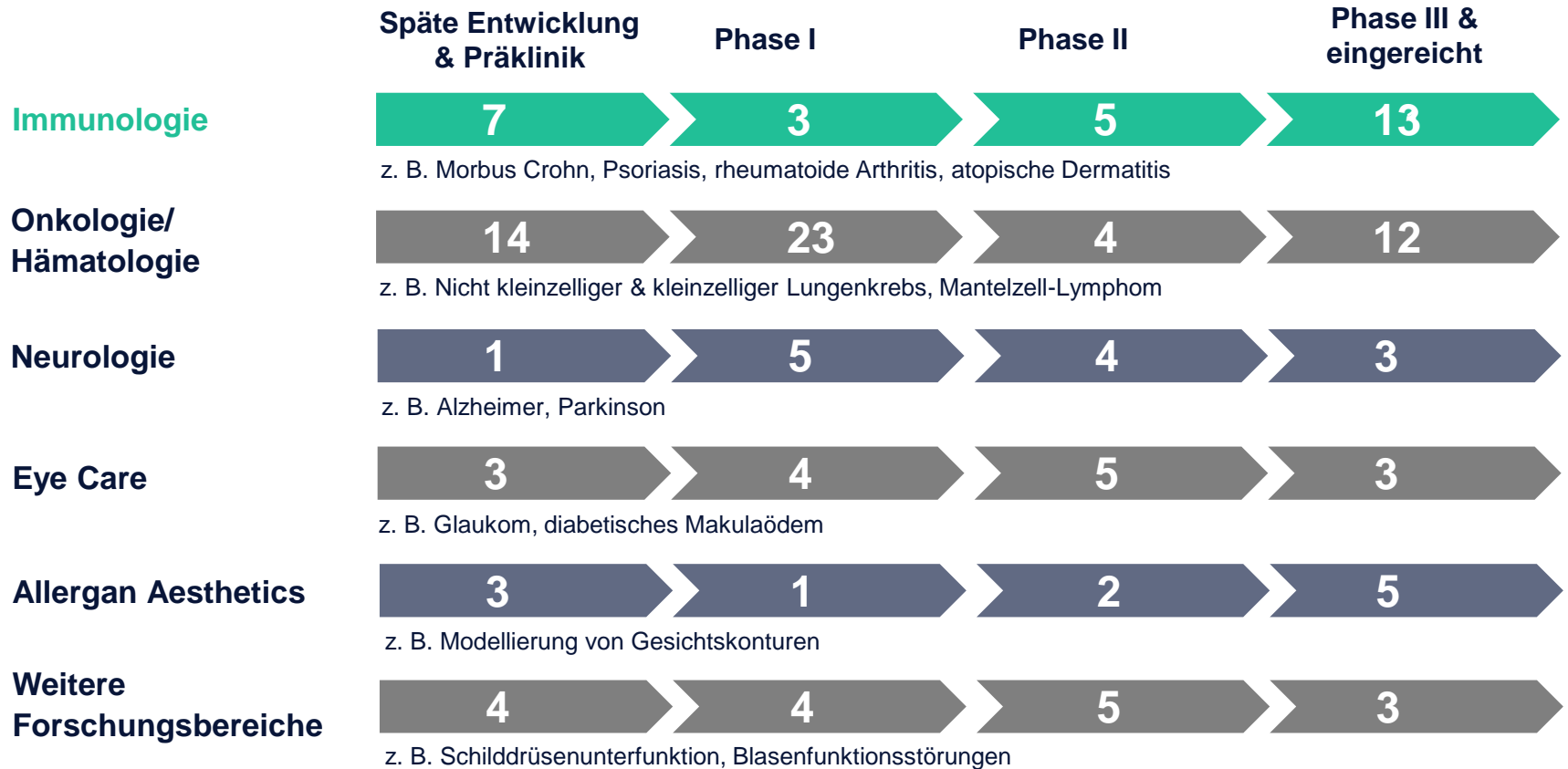
aktuell untersuchte, immunvermittelte entzündliche Erkrankungen

> 50

Länder mit laufenden klinischen Studien in der Immunologie



AbbVies Pipeline: Forschungsprogramme



Der Wert von AbbVie Forschung und Entwicklung für die deutsche Wirtschaft

2.123

Jobs entstehen durch F&E
von AbbVie in Deutschland*.



80%

aller globalen F&E-Projekte von AbbVie
werden in Ludwigshafen mit betreut.

464 Mio. €

Gesamtwertschöpfung inkl. Ausstrahleffekte*
werden in Ludwigshafen generiert.

*Inklusive Ausstrahleffekte: Als Ausstrahleffekte werden sogenannte indirekte und induzierte Effekte verstanden. Durch die Nachfrage von Vorleistungen entlang der Lieferkette entstehen indirekte Effekte. Induzierte Effekte entstehen durch die Ausgabe von direkt und indirekt generierten Einkommen.

AbbVie in der Immunologie



- breites Zulassungsspektrum für systemische Erkrankungen in der Immunologie
- insgesamt für 16 Indikationen zugelassen – 7 davon für Kinder/Jugendliche



- hohe Raten dauerhaft erscheinungsfreier Haut
- einfache Anwendung durch das 12-wöchige Dosierungsintervall
- gutes Sicherheitsprofil



- Remission ist das Therapieziel
- RINVOQ® + MTX konnte im direkten Vergleich bei RA-Patienten sogar den über 15 Jahre ungeschlagenen Therapiestandard Humira®+MTX übertreffen.

Relevante Services für Ärzte

Infocenter Gastro



Aktuelles zu chronisch-entzündlichen Darmerkrankungen: Kongresshighlights, spannende Kasuistiken, Informationen zu neuen Studien und aktuellen Diskussionen.

Perspektive CED



Innovative und digitale Fortbildungsreihe rund um Trends und Neuerungen in der Gastroenterologie.

PartnerApp



Die PartnerApp von AbbVie ist ein kostenfreier Service, der das Monitoring des Krankheitsverlaufs von chronisch-entzündlichen Darmerkrankungen (CED) flexibler und übersichtlicher gestalten kann.

HUMIRA.DE



www.humira.de informiert umfassend über chronisch-entzündliche Darmerkrankungen, Gelenkerkrankungen und Hauterkrankungen

Relevante Services für Patienten

AbbVie Care



Hier erhalten Betroffene und Angehörige Informationen und Unterstützung, die das Verstehen und den Umgang mit einer chronischen Erkrankung erleichtern.

Leben mit CED



Hier finden Betroffene und ihr soziales Umfeld alle wichtigen Informationen zu Morbus Crohn und Colitis ulcerosa und Hilfestellung zum Umgang mit der Erkrankung im privaten und beruflichen Alltag.

PartnerApp



Die PartnerApp von AbbVie ist ein kostenfreier Service, der das Monitoring des Krankheitsverlaufs von chronisch-entzündlichen Darmerkrankungen (CED) flexibler und übersichtlicher gestalten kann.

Kontakt

Hauptsitz Wiesbaden

AbbVie Deutschland GmbH &
Co. KG

Mainzer Straße 81
65189 Wiesbaden

T: + 49 611 1720-0

F: + 49 611 1720-1244

E: info.de@abbvie.com

Standort Ludwigshafen

AbbVie Deutschland GmbH &
Co. KG

Knollstraße
(Eingang Sudermannstraße)
67061 Ludwigshafen
am Rhein

T: +49 621 589-0

F: +49 621 589-2896

Hauptstadtbüro Berlin

AbbVie Deutschland GmbH &
Co. KG

Unter den Linden 10
10117 Berlin

T: +49 30 700 140339